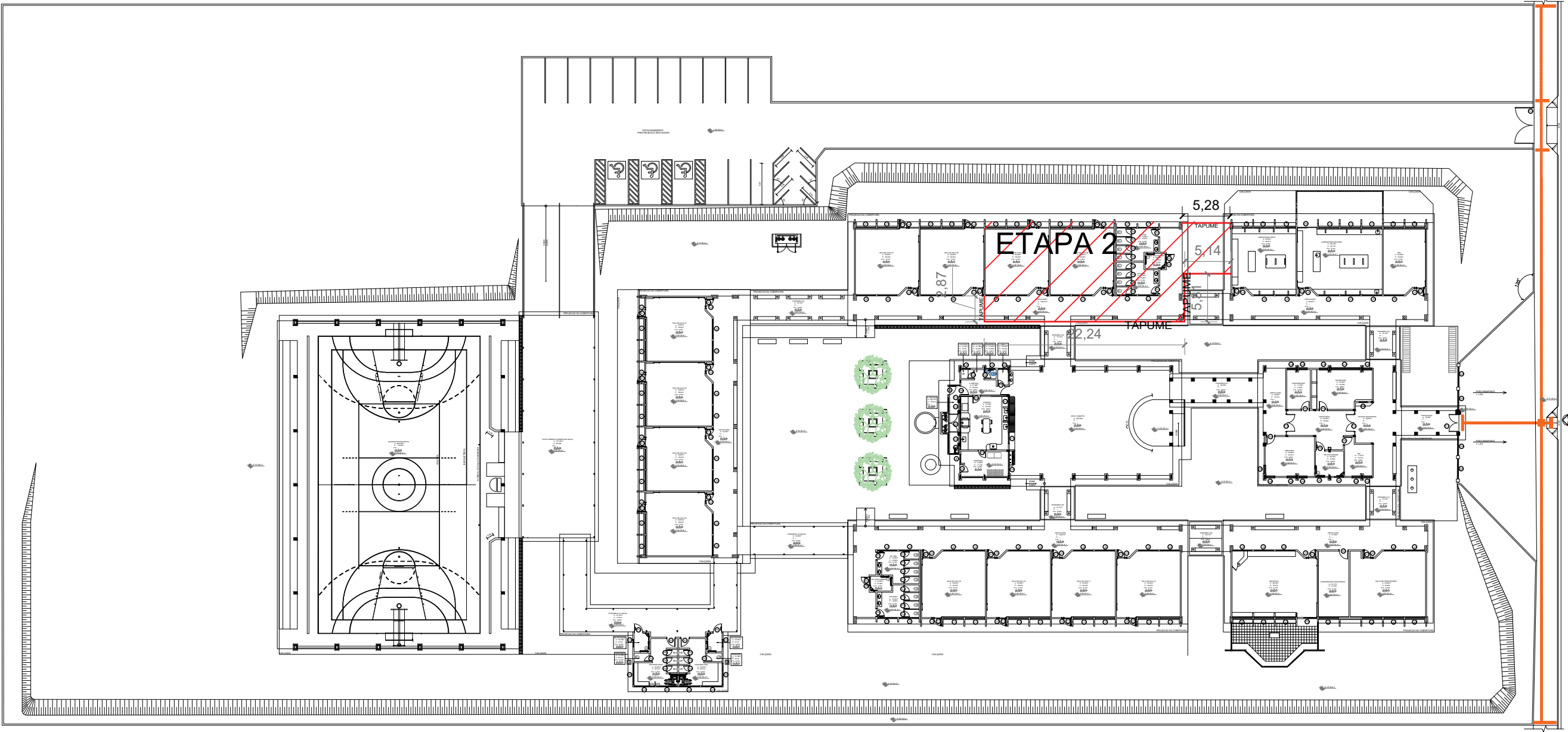
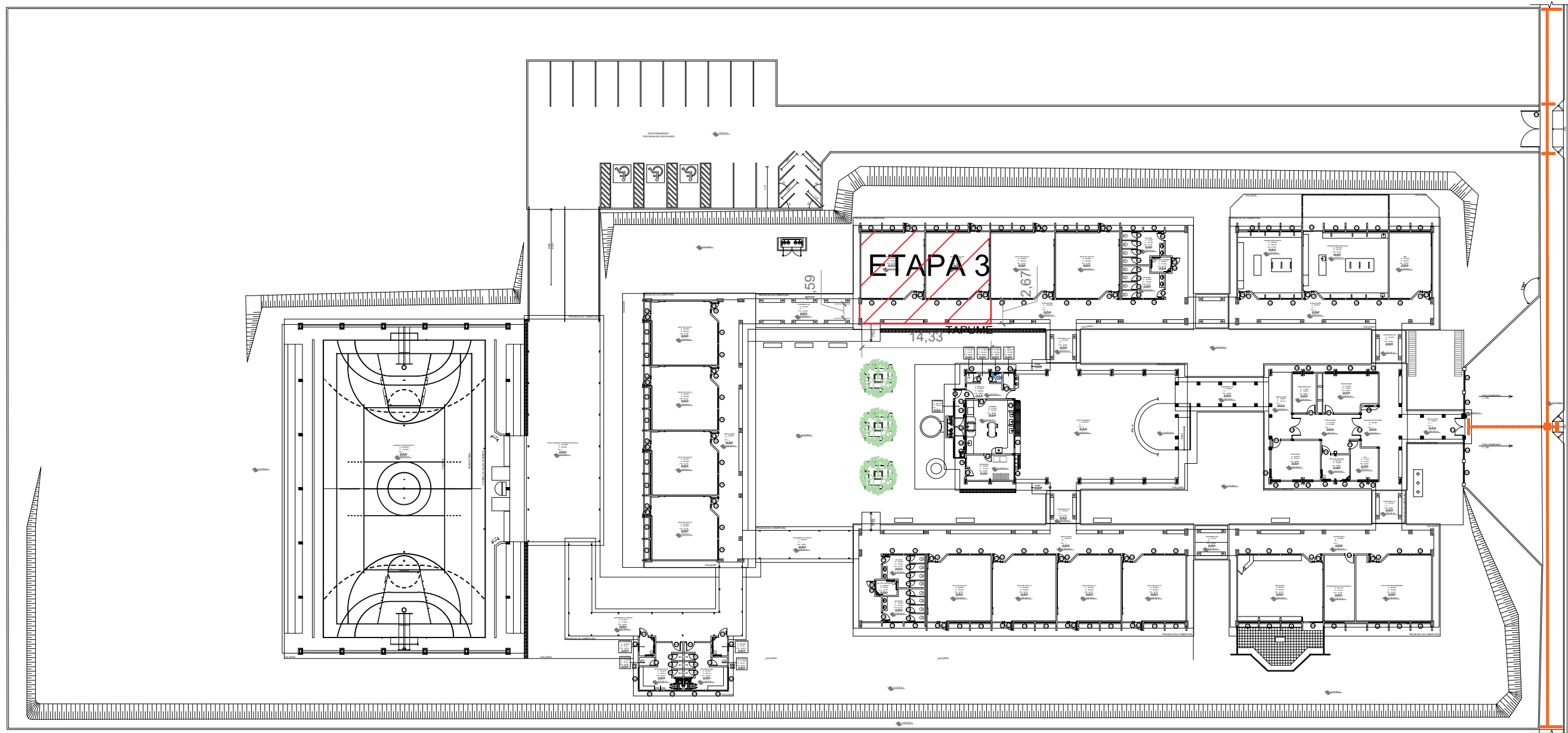


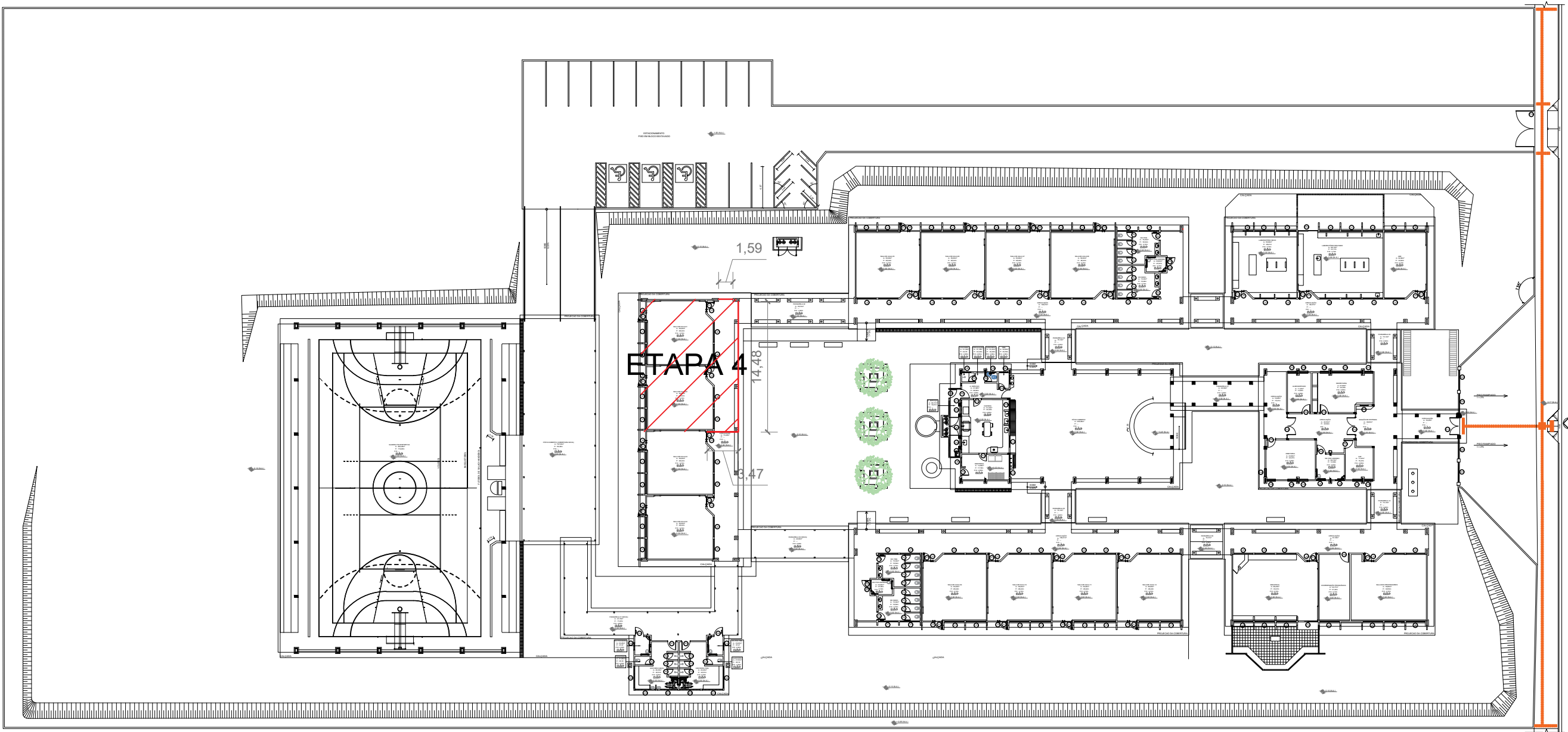
PLANO DE AÇÃO - ETAPA 01
ESCALA: 1:500



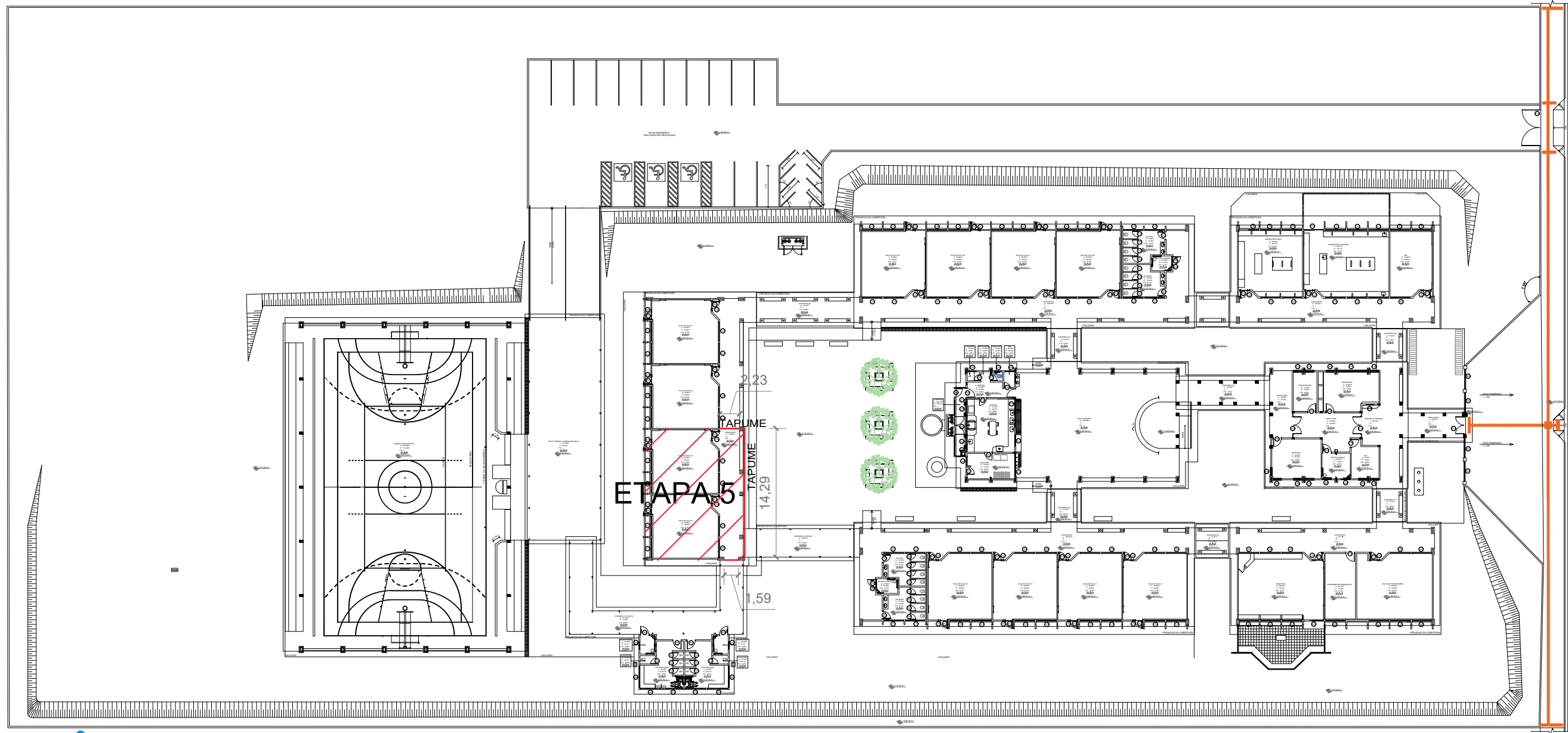
PLANO DE AÇÃO - ETAPA 02
ESCALA: 1:500



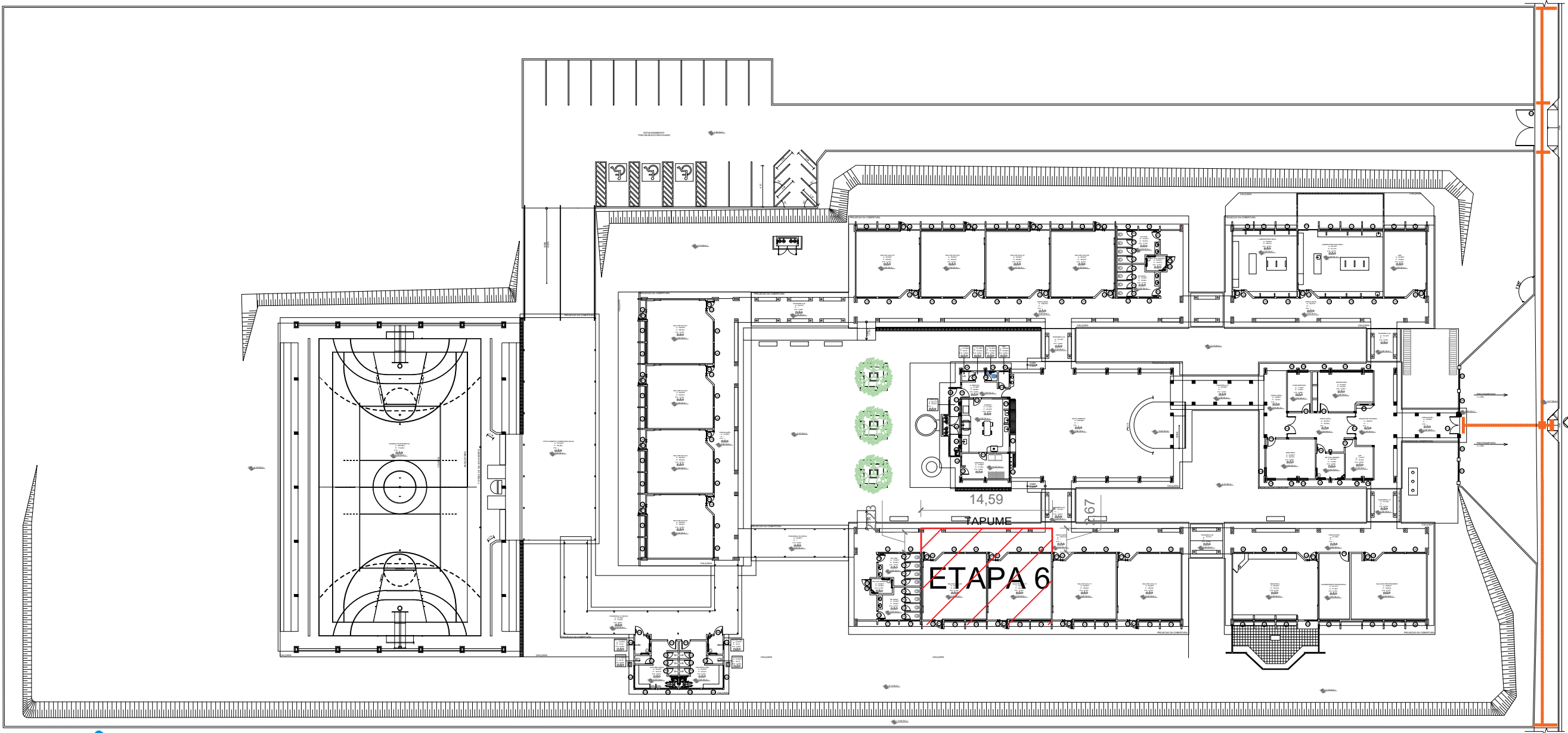
PLANO DE AÇÃO - ETAPA 03
ESCALA: 1:500



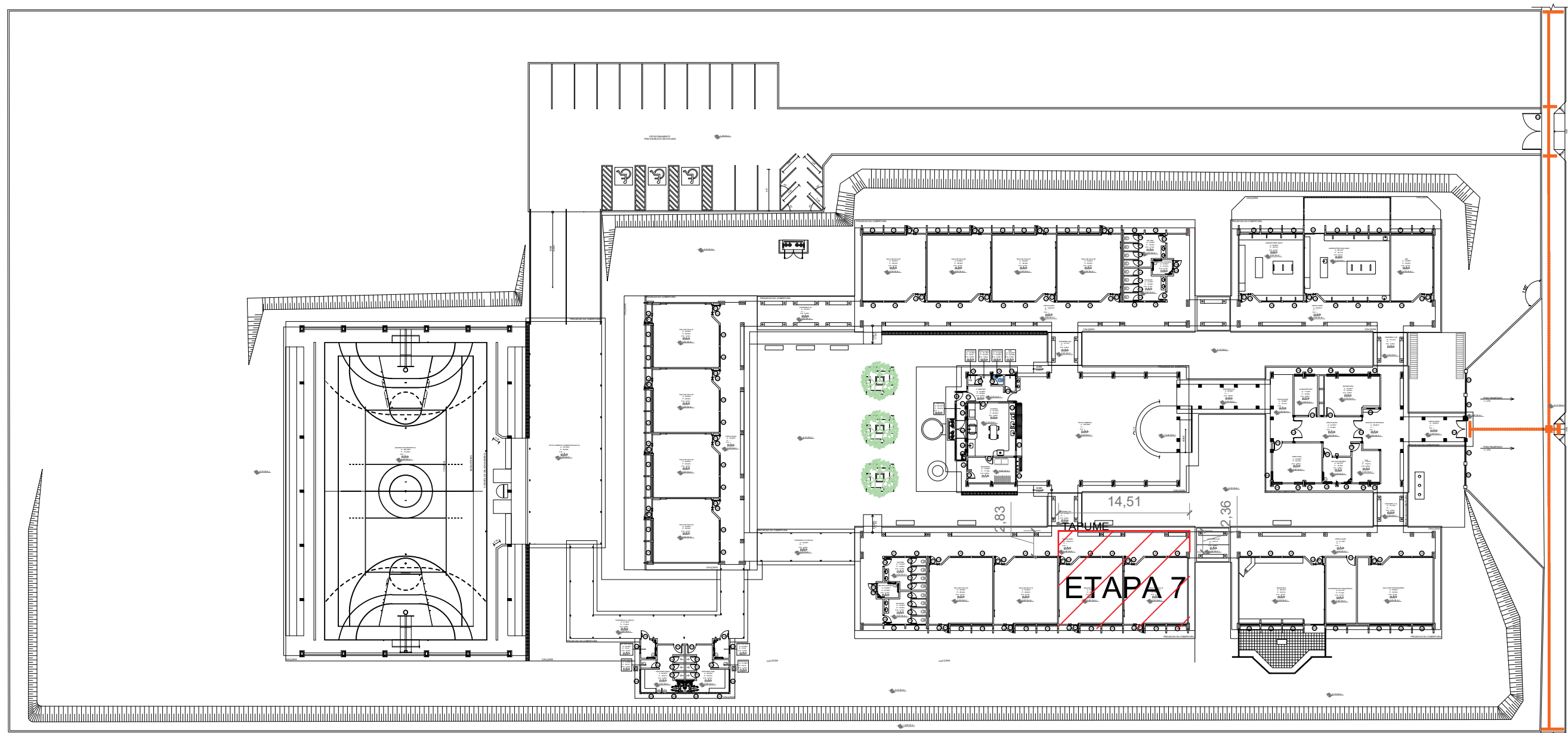
PLANO DE AÇÃO - ETAPA 04
ESCALA: 1:500



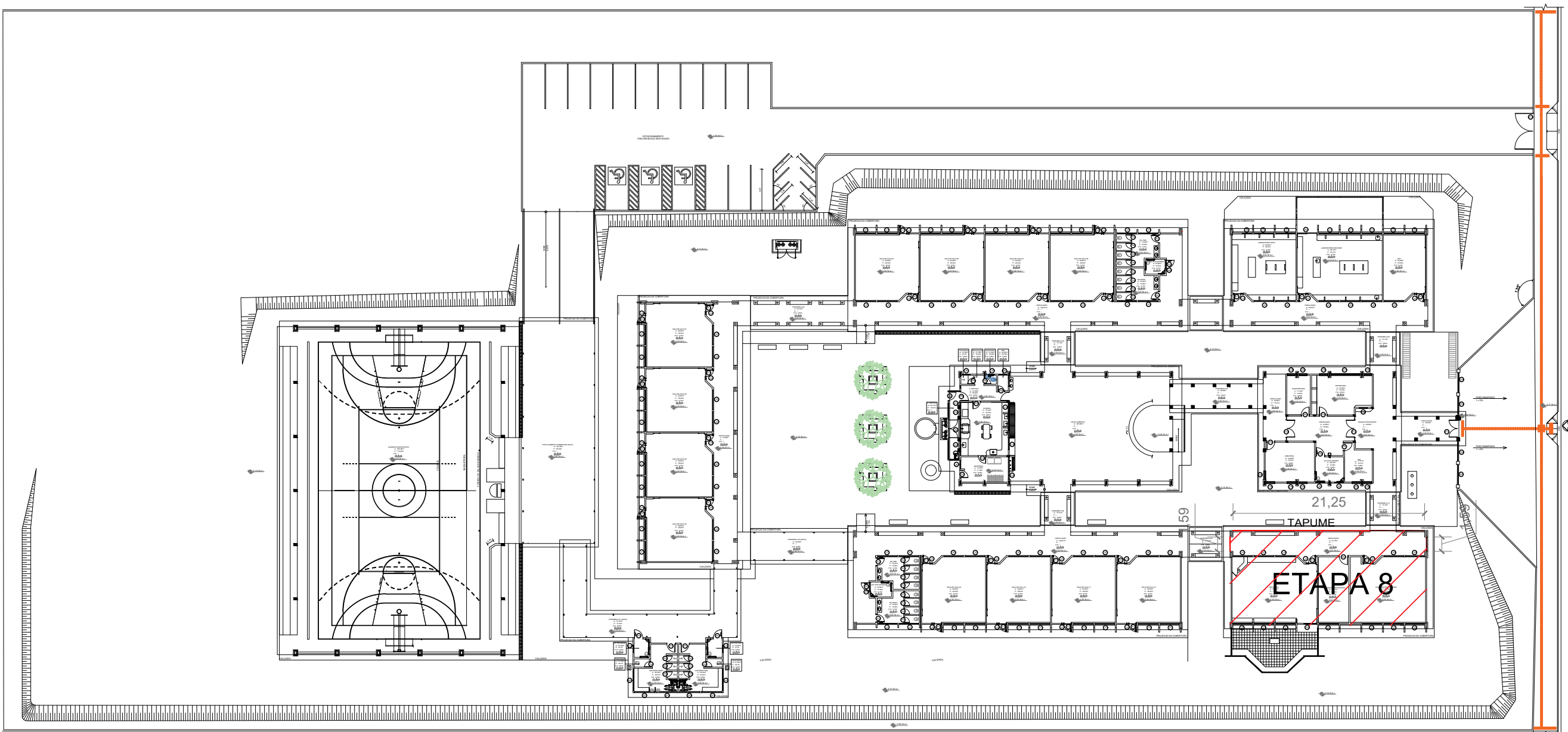
PLANO DE AÇÃO - ETAPA 05
ESCALA: 1:500



PLANO DE AÇÃO - ETAPA 06
ESCALA: 1:500



PLANO DE AÇÃO - ETAPA 06
ESCALA: 1:500



PLANO DE AÇÃO - ETAPA 07
ESCALA: 1:500

QUADRO QUANTITATIVO		
TAPUME (REAPROVEITAMENTO 3 VEZES)	m2	199,50
BARRACÃO DE OBRA - PADRÃO GOINFRA - MODELO C	UND	01
LIMPEZA DE TERRENO	m2	50,82
REGULARIZAÇÃO DE TERRENO	m2	50,82
APILOAMENTO MECÂNICO	m2	50,82

ETAPA 1:

- REALIZAR TAPUME ISOLANDO AS ÁREAS DE MAIOR REFORMA E AMPLIAÇÃO;
- EXECUTAR AS NOVAS PASSARELAS, O PÁTIO COBERTO, REFORMA DA QUADRA, DOS SANITÁRIOS E DOS LABORATÓRIOS. DURANTE A REFORMA, OS ALUNOS DEVERÃO PERMANECER UTILIZANDO O OUTRO SANITÁRIO EXISTENTE. E OS LABORATÓRIOS DEVERÃO SER DESOCUPADOS E DESATIVADOS TEMPORARIAMENTE.

ETAPA 2:

- DUAS SALAS DE AULA DEVERÃO SER DESOCUPADAS, PASSANDO SUAS ATIVIDADES TEMPORARIAMENTE PARA OS LABORATÓRIOS REFORMADOS, APÓS, REALIZAR OS SERVIÇOS PARA AS SALAS E PARA OS OUTROS SANITÁRIOS QUE AINDA NÃO RECEBERAM REFORMA.

DEMAIS SERVIÇOS:

- OS SERVIÇOS PREVISTOS PARA AS SALAS DE AULA, SALAS DE ADMINISTRATIVOS, CALÇADA, ENTRE OUTROS, PODERÃO SER REALIZADOS DE DUAS FORMAS, EM PERÍODO DE FÉRIAS ESCOLAR, OU, POR NÃO TRATAR DE SERVIÇOS DE ALTA COMPLEXIDADE, PODERÃO SER REALIZADOS EM REVEZAMENTO, CONFORME ETAPA 2, PASSANDO AS ATIVIDADES DE DUAS SALAS PARA OS LABORATÓRIOS, CONTUDO, A COZINHA COM REFEITÓRIO DEVERÁ SER REFORMADA EM ÉPOCA DE FÉRIAS ESCOLARES OU FÉRIADO PROLONGADO.



GERÊNCIA DE PROJETOS E INFRAESTRUTURA
APROVADO _____
TÉCNICO RESPONSÁVEL PELA APROVAÇÃO

CEPI DRº DIRCEU F. ARAUJO

AMPLIAÇÃO E REFORMA

ENDEREÇO: RUA 26 QD 22 S/N, SETOR AEROPORTO - PLANALTA - GO

ÁREA DO TERRENO	ÁREA EXISTENTE	ÁREA DE REFORMA	ÁREA A CONSTRUIR DAS PASSARELAS	ÁREA TOTAL A CONSTRUIR	ÁREA TOTAL
IDEM ARG. 01	IDEM ARG. 01	IDEM ARG. 01	IDEM ARG. 01	IDEM ARG. 01	IDEM ARG. 01

AUTOR: SILAS PIRES DE OLIVEIRA FILHO | CAU: 06A1346253

RT DA OBRA:

PROPRIETÁRIO, SECRETARIA DE ESTADO DA EDUCAÇÃO - CNPJ: 01.409.705/0001-20
PREPOSTO: SÁBRIA SILVA VIEIRA VALENTE - CPF: 041.533.091-64

ARQUITETURA

TIPO DE PROJETO

PLANOS DE AÇÃO - Esc.: 1:500

ASSUNTO:

DATA: ABRIL/2024 ESCALA: INDICADA REVISÃO: 000 Nº RT/ART:

REV.	DATA	DESCRIÇÃO	VISTO

19/19

FOLHA: